

Ehemaliges Empfangsgebäude in Tutzing/ Starnberger See



82327 Tutzing

Details

ObjektNr.	5005369/ML	Grundstücksgröße	ca. 2.824 m ²
Objektart	Haus	Baujahr	1865
Nutzungsart	Gewerbe	Keller	Ja
Vermarktungsart	Kauf	Befeuerung	Öl

Beschreibung

Das ehemalige Bahnhofsgebäude liegt südwestlich der Ortsmitte von Tutzing nahe dem Westufer des Starnberger Sees. Das Empfangsgebäude steht östlich der Gleisanlage an der Bahnhofstr., die den Bahnhof mit der Ortsmitte verbindet.

Das Verkaufsobjekt besteht aus einem zweigeschossigen Gebäude, dem an dem Gebäude angebrachten Vordach und dem Bahnhofsvorplatz.

Das Gebäude ist einem guten Zustand. Im 1. OG befinden sich Wohnungen, eine davon ist vermietet. Im Erdgeschoss des Gebäudes befinden sich betriebsnotwendige technische Einrichtungen der Bahn, die auch weiterhin benötigt werden. Hierüber wird ein Mietvertrag zwischen dem Käufer und der Bahn abgeschlossen. Des weiteren gibt es im EG Mietverträge über einen Lagerraum und ein Atelier. In diese würde der Käufer eintreten.

Ihr Ansprechpartner

Deutsche Bahn AG DB Immobilien, Region Süd
Barthstraße 12
80339 München

Tel.: 089 1308-5455

Fax: 089 1308-22106

Email: immobilien.sued@deutschebahn.com

Web: <http://www.deutschebahn.com/immobilien>

Objekttyp Wohn und
 Geschäftshaus

Energieausweis

Bedarfsausweis

Baujahr lt. Energieausweis: 1865

Lage

Der Bahnhof Tutzing liegt in der oberbayerischen Gemeinde Tutzing am Starnberger See und ist eine Betriebsstelle der Bahnstrecke München-Garmisch-Partenkirchen. Er liegt südwestlich der Ortsmitte von Tutzing, ca.500 m vom Westufer des Starnberger Sees entfernt.

Der Bahnhof Tutzing ist Endpunkt der Linie S 6 der S Bahn München, die im 20 Minuten Takt von Tutzing über München nach Grafing bzw. Ebersberg fährt.

Im Regionalverkehr wird der Bahnhof durch DB Regio bedient. Im Stundentakt halten Züge von München Hbf nach Garmisch-Partenkirchen. An den Wochenenden halten ICE Züge nach Innsbruck, Berlin, Hamburg und Dortmund am Bahnhof Tutzing.

Über die A 95 haben sie Anschluss an die Autobahn München - Garmisch-Partenkirchen.

Ausstattung Beschreibung

Der Verkauf erfolgt gegen Höchstangebot.

Sonstige Angaben

Hinweis zur Nutzungsart:

Bei der o.a. Nutzungsart handelt es sich um einen zukünftigen Nutzungsvorschlag für einen derzeit bahngewidmeten Verkaufsgegenstand und nicht um eine zugesicherte Eigenschaft im Exposé. Es ist Sache des Erwerbers, die - auch bauplanungsrechtliche - Zulässigkeit der von ihm beabsichtigten zukünftigen Nutzung des Objekts, unabhängig von den im Exposé getroffenen Aussagen, mit den zuständigen Behörden zu klären.

Konditionen:

Der Verkauf erfolgt gegen Höchstangebot.

Bitte senden Sie Ihr Kaufangebot mit dem Betreff "Tutzing, ehem. Bahnhofsgebäude" bis zum 04.10.2021 an die u. g. Anschrift.

Die Deutsche Bahn AG behält sich die Entscheidung vor, ob, wann, an wen und zu welchen Bedingungen die Liegenschaft verkauft wird. Es wird ausdrücklich darauf hingewiesen, dass es sich um eine unverbindliche Aufforderung zur Abgabe von Kaufangeboten handelt. Dieses Verfahren ist kein Vergabeverfahren im Sinne der Verordnung über die Vergabe von Aufträgen im Bereich des Verkehrs, der Trinkwasserversorgung und der Energieversorgung (SektVO) oder anderer vergaberechtlicher Vorschriften

Ihr Ansprechpartner

Deutsche Bahn AG DB Immobilien, Region Süd
Barthstraße 12
80339 München

Tel.: 089 1308-5455

Fax: 089 1308-22106

Email: immobilien.sued@deutschebahn.com

Web: <http://www.deutschebahn.com/immobilien>

(z.B. Vergabe- und Vertragsordnung für Bauleistungen (VOB) oder der Vergabe- und Vertragsordnung für Leistungen – ausgenommen Bauleistungen (VOL)) und auch nicht mit den dort aufgeführten Verfahren vergleichbar. Mit der Abgabe eines Angebotes entsteht kein Anspruch auf Abschluss eines Kaufvertrages. Auch werden keine Kosten für das Erstellen und Einreichen eines Angebotes erstattet.

Hinweise:

Der Kaufpreis versteht sich zuzügl. Nebenkosten (Notar, Vermessung, Gebühren, etc). Der Verkäufer wird ggf. zur Umsatzsteuer optieren. Die Veräußerung erfolgt für den Käufer provisionsfrei im Auftrag des Eigentümers. Alle Angaben haben wir sorgfältig zusammengetragen. Da wir uns hierbei auf die Informationen der Verkäufer und Dritter stützen müssen, übernehmen wir für die Richtigkeit und Vollständigkeit keine Gewähr. Diese Informationen sind nur für den Exposéempfänger bestimmt. Dieser haftet bei nicht gestatteter Weitergabe an Dritte.

Im Falle einer Kontaktaufnahme weisen wir Sie darauf hin, dass Ihre Kontaktangaben zum Zwecke der Erfüllung Ihrer Anfrage bei uns gespeichert werden.

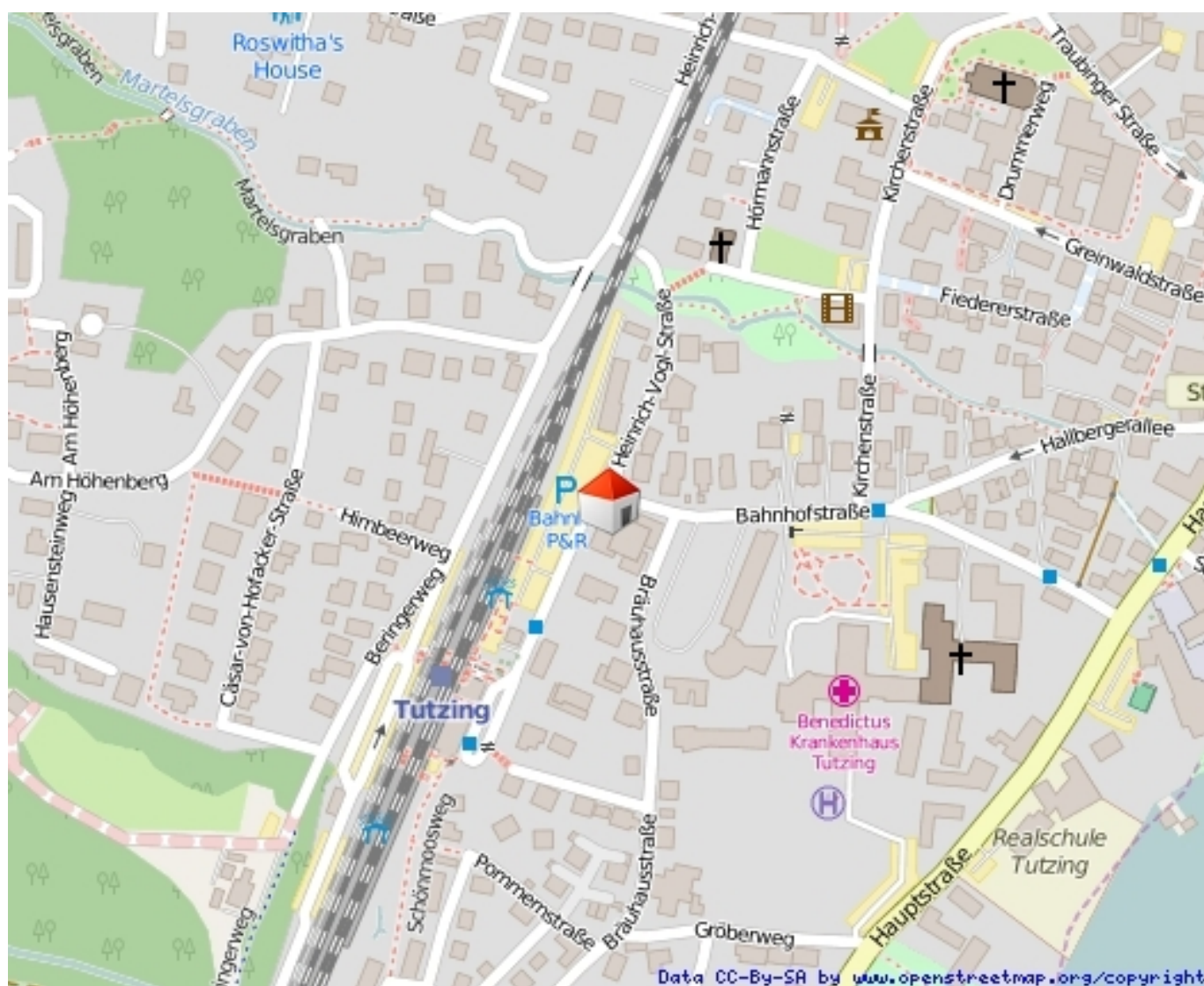
Mehr Informationen dazu finden Sie in unseren Datenschutzbestimmungen auf unserer Internetseite <https://www.deutschebahn.com/de/geschaefte/immobilien/Immobilienangebote>.

Sie können Ihre Einwilligung jederzeit ohne Angabe von Gründen widerrufen.

Ihr Ansprechpartner

Tel.: 089 1308-5455

Deutsche Bahn



Lageplan

Ihr Ansprechpartner

Deutsche Bahn AG DB Immobilien, Region Süd
 Barthstraße 12
 80339 München

Tel.: 089 1308-5455

Fax: 089 1308-22106

Email: immobilien.sued@deutschebahn.com

Web: <http://www.deutschebahn.com/immobilien>



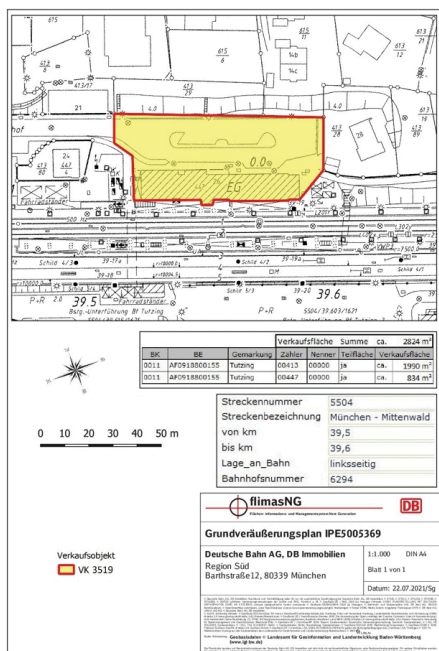
EG Tutzing Ansicht Bahnsteig



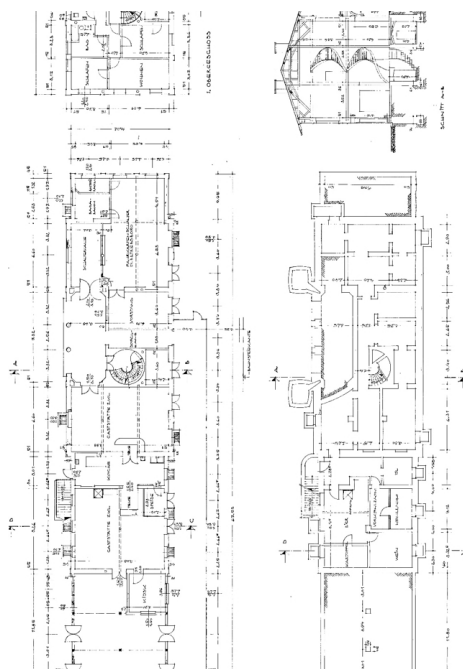
Front



EG Tutzing Vorplatz



Grundveräußerungsplan



Grundriss

Allgemeine Geschäftsbedingungen gegenüber Interessenten beim Vertrieb von Immobilien durch DB Immobilien, Deutsche Bahn AG

1.
Die Geschäftsbedingungen gelten als anerkannt, wenn der Interessent die von DB Immobilien, Deutsche Bahn AG, zur Verfügung gestellten Informationen in irgendeiner Form nutzt. Die von DB Immobilien, Deutsche Bahn AG, gemachten Angaben dienen der Information des Interessenten und stellen kein Angebot zum Abschluss eines Vertrages im Rechtssinne dar.
2.
DB Immobilien, Deutsche Bahn AG, hat sämtliche Angaben sorgfältig zusammengetragen. Hierbei muss sich DB Immobilien, Deutsche Bahn AG, jedoch auf Informationen durch die Verkäufer oder sonstige Dritte verlassen. DB Immobilien, Deutsche Bahn AG, haftet daher weder für materielle noch für immaterielle Schäden, seien sie unmittelbar oder mittelbar, die durch die Nutzung der gemachten Angaben oder durch die Nutzung fehlerhafter oder nicht vollständiger Informationen verursacht werden, es sei denn, DB Immobilien, Deutsche Bahn AG, hat insoweit nachweislich einen Schaden durch eigenes grob fahrlässiges oder vorsätzliches Verhalten verursacht. Bei einer nachweisbaren Verletzung wesentlicher Vertragspflichten (sog. Kardinalpflichten) haftet DB Immobilien, Deutsche Bahn AG, auch für einfache Fahrlässigkeit. In diesem Fall ist die Haftung auf den Ersatz von vertragstypischen und vorhersehbaren Schäden begrenzt. DB Immobilien, Deutsche Bahn AG, haftet stets unbeschränkt für jede schuldhaft Verletzung von Leben, Körper oder Gesundheit.
3.
Die durch den Zugriff auf die Dienstleistung der DB Immobilien, Deutsche Bahn AG, gewonnenen Informationen dürfen von den Interessenten nur persönlich und nur im Zusammenhang mit dem konkreten Interesse an dem Erwerb oder der Anmietung des nachgefragten Objekts verwendet werden. Jede Weitergabe an Dritte und jede Nutzung zu anderen – insbesondere gewerblichen – Zwecken ist untersagt und nur bei vorheriger schriftlicher Zustimmung der DB Immobilien, Deutsche Bahn AG, zulässig.
4.
DB Immobilien, Deutsche Bahn AG, weist ferner darauf hin, dass sie die ihr von den Interessenten übermittelten Daten unter Einhaltung des Bundesdatenschutzgesetzes in der jeweils gültigen Form elektronisch verarbeitet. Der jeweilige Interessent erklärt gleichzeitig mit dem Absenden der Daten seine Einwilligung zur elektronischen Verarbeitung.
5.
Es gilt deutsches Recht.
6.
Gerichtsstand für alle Streitigkeiten ist Berlin, wenn es sich bei dem Interessenten um einen Kaufmann im Sinne des Handelsgesetzbuchs handelt.
7.
Mündliche Absprachen sind nur dann rechtsverbindlich, wenn sie von den Parteien schriftlich bestätigt werden.
8.
Sollte eine oder sollten mehrere der vorstehenden Bestimmungen ungültig sein oder werden, wird dadurch die Wirksamkeit der übrigen Bestimmungen nicht berührt. Eine unwirksame Bestimmung ist durch eine wirksame andere oder ergänzte Regelung zu ersetzen, die der unwirksamen im wirtschaftlichen Ergebnis möglichst nahe kommt.