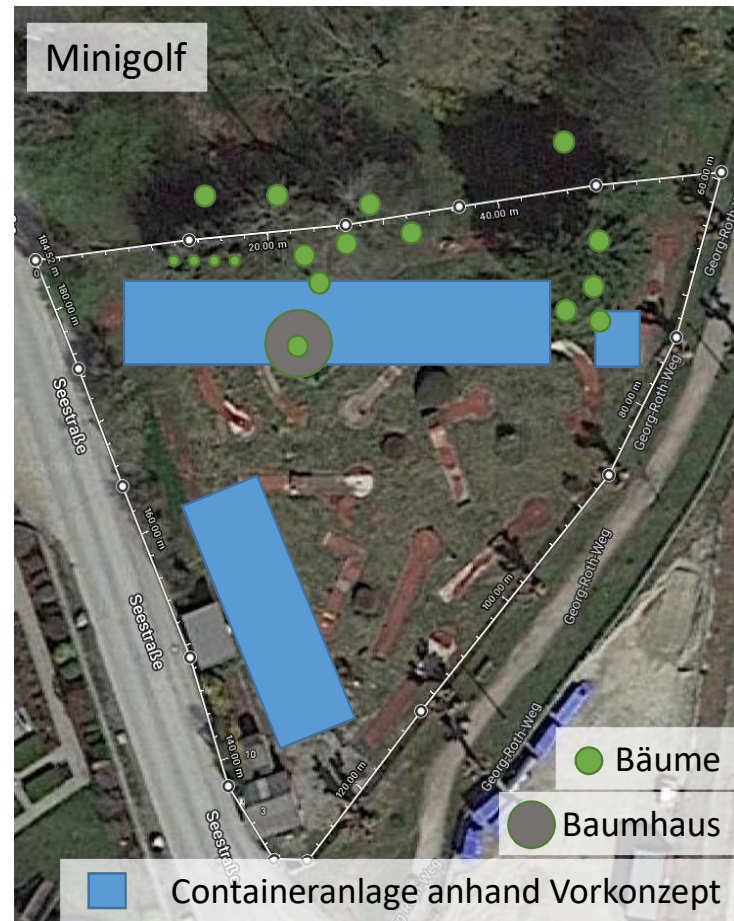


Minigolf



Entfernung Tabaluga Kinder- und Jugendhilfe:
170m (Luftlinie) **Sehr kritisch**

!!Schriftliche Bestätigung, dass über die gesamte Zeit des Bestehens der Container-Wohnanlage ausschließlich mit Familien und Frauen mit Kindern besetzt werden. Dann könnten die Sicherheitsbedenken entfallen!!

Nächste Bushaltestelle zu

Fuß:

Lindemannstr (Edeka; 8
Min 700m)

Fahrzeiten zu Bushaltestelle:

- Rathaus (zu Fuß von
Krankenhaus) 8 Min
- Tutzing S-Bahn 3 Min
- Gymnasium (dann zu
Fuß zu Volksschule/
Kindergärten) 15 Min

Zu Fuß:

- Lindemannstraße
(Edeka) 8 Min (700m)
- Rathaus 13 Min
(1,1km)
- Tutzing S-Bahn 14 Min
(1,1km)
- Volksschule/Kindergär
ten 21 Min (1,7km)

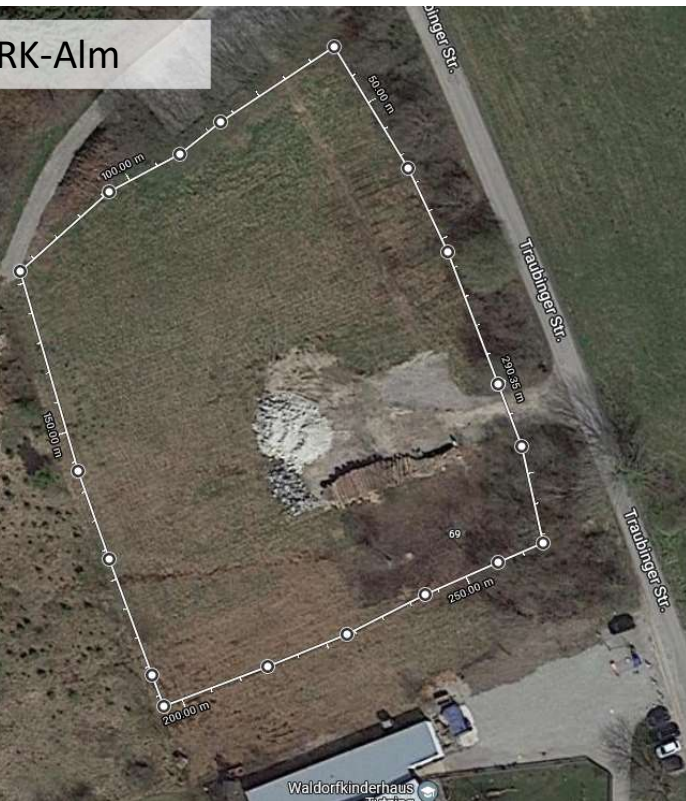
Fakten:

- Fläche mit ~1.824m² am unteren Limit für 108 Flüchtlinge
- Langfristige Lösung: nein s.o.
- Spielmöglichkeiten für Kinder auf dem Gelände begrenzt
- Sehr starke Bedenken der Tabaluga Kinder- und Jugendhilfe
- Sehr starke Bedenken vieler Bürger
- Lärmende Baustelle bis mindestens Ende 2025 (Spitzen bis zu 85db)
- Bis zu 10 Jahre Containerdorf im Naherholungsgebiet
- Sehr stark frequentiert, insbesondere von Kindern und Jugendlichen, aber auch LKW, PKW, Baumaschinen, Wanderer, Radfahrer
- Baumbestand: 13 (Positionen gekennzeichnet) ●
- Schwierig erweiterbar, (weitere Bäume +4 und Sträucher fällen/entfernen und noch tiefer in den Johanneshügel rein oder gar 3-stöckige Containeranlage?)
- Minigolfplatz geht zumindest für die Dauer des Bestehens der Anlage oder vielleicht sogar unwiderruflich verloren
- Wasser/Abwasser/Strom vorhanden
- Volksschule Kindergärten im Zentrum nicht gut mit dem Bus und auch nicht gut zu Fuß erreichbar
- Einkaufsmöglichkeiten auch zu Fuß zu erreichen

Notwendige Änderungen:

- Im Interesse der öffentlichen Sicherheit muss das gesamten Areal inkl. Sportplätze/Parkplätze/Lindenallee auf Grund der hohen Frequentierung ebenfalls Beleuchtet werden
- Rodung nur einiger oder gar aller Bäume?
- Fledermäuse im Baumhaus ● (evtl. Umsiedlung nötig?)

BRK-Alm



Entfernung Tabaluga Kinder- und Jugendhilfe:
2,56km (Luftlinie)

unkritisch

Nächste Bushaltestelle zu Fuß:
Luswiese (7 Min 650m)

Fahrzeiten zu Haltestelle:

- Lindemannstraße (Edeka) 11 Min
- Rathaus (zu Fuß von Haltestelle Von-Hillern-Weg) 11 Min (bis Haltestelle Rathaus wieder in Betrieb, dann 3 Min)
- Tutzing S-Bahn 5 Min
- Von-Hillern-Weg 2 Min (dann zu Fuß zu Volksschule/Kindergärten)

Zu Fuß:

- Lindemannstraße (Edeka) 31 Min (2,6km)
- Rathaus 20 Min (1,8km)
- Tutzing S-Bahn 25 Min (2,1km)
- Volksschule/Kindergärten 19 Min (1,7km)

Fakten:

- mit ~5.444m² dreifach so große Fläche wie Minigolf
- Für mögliche zusätzlich anstehende Flüchtlingswellen bestens erweiterbar
- Langfristige Lösung
- Ruhig und sicher, da wenig bis kaum Verkehr
- Ruhig, da kein Lärm bzw. keine Baustelle
- Großer Kindergarten in unmittelbarer Nähe (Stichwort „Kinderintegration“)
- Wasser/Abwasser/Strom vorhanden
- Baumbestand muss weg: nein
- Wohncontainer standen bereits an diesem Standort
- Einkaufsmöglichkeiten nur mit Bus gut zu erreichen
- Volksschule/Kindergärten im Zentrum mit Bus sehr gut erreichbar

Notwendige/Mögliche Änderungen:

- Bus könnte bis zum Wohncontainerdorf fahren, für bestmögliche Verbindung
- (Solarbetriebene) Lampen (bis zum Ortsanfang) müssen installiert werden
- Fußgängermarkierung (zumindest einseitig) kann erfolgen

		MINIGOLF	lösbar	BRK	lösbar	Anmerkung
1	Laufdistanz ab Ortsmitte	19 min		26 min		BRK nur 7 Minuten länger zu Fuß
2	Kapazität des Areals	Begrenzt	NEIN	dreimal größer	Unnötig	Bei längerfristiger Alternative Minigolf schon bald ausgereizt
3	Langfristige Perspektive	NEIN	NEIN	JA	Unnötig	
5	Erreichbarkeit für ehrenamtliche Betreuungskräfte	Siehe 1	Siehe 1	Siehe 1	Siehe 1	
6	Ausreichend Platz für spielende Kinder	Begrenzt	Fraglich	JA	Unnötig	
7	Dunkle Wegstrecke	100m ab Hauptstraße	JA	650 m ab Ortsrand	JA	Aufstellung von (solarbetriebenen) Straßenlaternen.
8	Wegstrecke ohne Fußweg	NEIN	Unnötig	650 m ab Ortsrand	JA	Abtrennung eines Fußgängerstreifens z.B. mit Fußgängermarkierung am Boden
9	Steigung für Frauen mit Kindern zu bewältigen	NEIN	Unnötig	JA	JA	ÖPNV nutzbar
10	Lärmbelästigung für Asylsuchende	JA	NEIN	NEIN	Unnötig	Bauschuttlager Volksfestplatz voraussichtlich bis Ende 2025
11	Areal von Interesse für Allgemeinheit	JA	NEIN	NEIN	Unnötig	Großes Allgemeines Interesse am Erhalt des Minigolfareals für unterschiedlichste Bedürfnisse
12	Beeinträchtigung von unmittelbaren Anrainern	JA	NEIN	NEIN	Unnötig	
13	Interessenkonflikt mit Tabaluga Kinder- und Jugendhilfe	JA	Fraglich	NEIN	Unnötig	Nur relevant im Falle eines signifikanten Überhangs von jungen Männern
14	Garantie einer langfristigen Besetzungsgewichtung zu Gunsten von Frauen und Familien	Fraglich	Fraglich	Unnötig	Unnötig	